

品质华侨城 幸福千万家

深圳华侨城股份有限公司

2013 年社会责任报告

	3
	4
	7
1.	7
2.	7
3.	7
4.	7
5.	8
	10
1.	10
2.	10
3.	11
	12
1.	12
2.	12
3.	14
4.	15
5.	16
6.	17
7.	19
	19
	21
1.	21
2.	21
3.	22
4.	22
	“ ”	23
	25
1.	25
2.	25
3.	26
	28
	28
	30
1.	30
2.	30
3.	31
	34
1.	34

2	34
3	35
4	35
	37
	38

关于本报告

2008

2013 1 1 2013 12 31

www.octholding.com

0755-26909069

公司概况

Shenzhen Overseas Chinese Town Co., Ltd.

000069

A

1997 9 2

1997 9 10 5000

2007

2009

2010 6

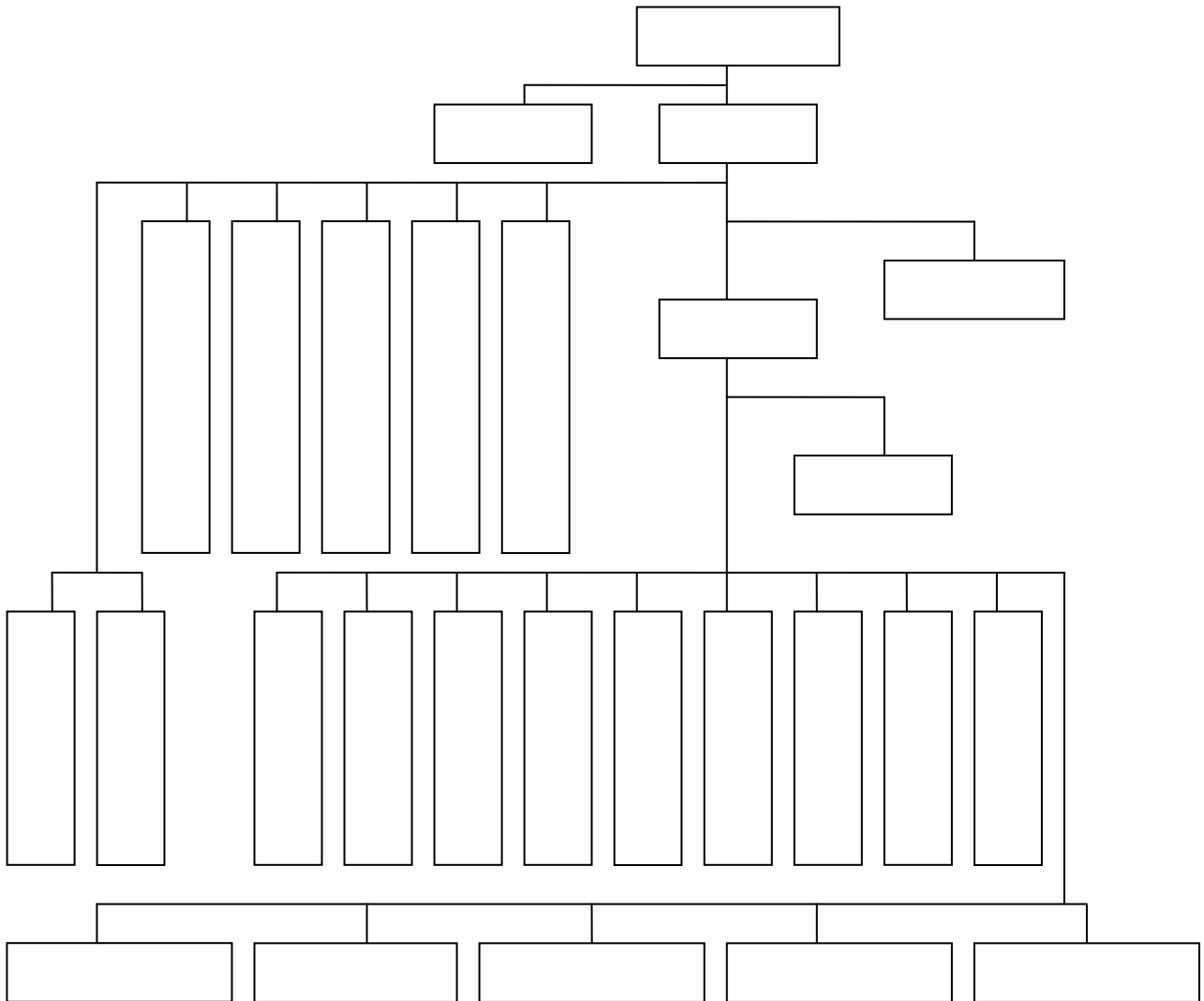
2013

	28,156,382,086.85

	4, 408, 287, 914 10
	3, 929, 574, 368 46
	7, 194, 039, 330 18
/	0 6062
/	0 6062
	20 16%
	87, 878, 764, 490 05
	23, 862, 266, 506 49

				1950 9	2010/1- 2013/8
				1953 4	2010/1- 2013/8
				1955 2	2013/8
				1955 11	2013/8
				1968 7	2013/8
				1963 7	2013/8
				1963 8	2013/8
				1948 3	2013/8

				1954 6	2013/8
				1947. 4	2013/8
				1958 3	2013/8
				1955 2	2010/1- 2013/8
				1956 1	2013/8
				1967. 7	2013/8
				1969 4	2013/8
				1969 6	2013/8
				1964 4	2013/8
				1965 8	2013/8
				1960 1	2013/8
				1968 1	2013/8
				1963 9	2013/8



社会责任理念

1.

2

3

“

”

“

”

4

股东与投资者	确保投入资本的安全，并能获得持续的收益回报；公司信息披露的真实、准确、及时和完整。	构建科学的治理结构，完善信息披露机制；保证股东投入资本的安全，改善经营，创造持续、令人满意的投资回报。	股东大会 定期报告 公司公告 投资者交流

购买公司产品和服务的机构或个人用户	较高的产品和服务质量；较高的售后服务水平。	创新产品内涵；改善产品品质；提升服务水平。	市场调研 客户沟通 满意度调查

--	--	--	--

公司总部和各所属企业的员工	合法权益得到保障； 具有竞争力的薪资福利水平； 宽阔的职业发展道路； 较多的培训学习机会。	遵守劳动法律法规； 拓宽员工发展通道； 提供就业机会。	员工座谈、调研 设立员工信箱
---------------	--	-----------------------------------	-------------------

供应商	公平采购，诚信履约。	坚持三公原则，严格履约。	供应商会议
-----	------------	--------------	-------

中央和地方各级政府及部门	符合国家宏观政策导向； 守法合规经营； 照章纳税，吸纳就业； 带动相关产业发展。	遵守国家法规政策； 响应政府号召和引导。	定期汇报 政企沟通
--------------	---	-------------------------	--------------

公司项目所在地社区和居民	保护周边环境； 促进社会发展； 共建和谐社区。	节能环保、公益捐赠、 志愿者活动、社区文明共建。	居民座谈 媒体报道
--------------	-------------------------------	-----------------------------	--------------

5

2008

2003

“ ”

对股东的责任

1.

2013

“

”

281.6

26.35%

44.1

14.6%

878.8

20.37

20.16%

2013

7

“

2012

A

”

“

2010-2012

”

43

25

2

2013

2012

2013

,

2013

3

2013

46

2013

QFII

156

IR

2012

2013

“ ”

10

对消费者的责任

1.

20

2013

2013 5

“ ”

“ ”

“ + ”

2013 9

10

“

”

2

2013

7 27

7

70

el loco

10

“ ”

,

2013

7 5

10 26

“ ” 8 1

2013

“ ”

“ ”

“ ” 3 4D

“ ”

X

KAKA

.

1. 3

TEA AECOM

2012

2012

2335

24

25

3

2013

“ ”

“

”

“

”

“

”

“

”

9

“

”

3

“

”

“ HMP”

W- Fi

APP

“

”

“

”

“

+

”

30

2013 9

“

”

11 16

28

2013

2013 ,

,

4

2013

.

“

” “

”

“

”

“

”

“

”

“

”

“

”

“

”

84

2013

38

39

2013

120

”

2013

2013

“

”

30

“

”

“

”

2013

“

”

5

2013

“

”

IMP

2012 9

APP

2013

APP

“

” 2013

9 2013

,

2

21

6

5

2013

APP

6

14

200

7600

2013

2013 5 6

.

2012

2013 5 17

—

2013 9 28

2013 11

.

.

.

“ ”

2013 6

7.

“ ”

2013

8%

2013 ,

.

.

23000

7.8

.

.

“

”

“ ”

2013 8 .

2013

12 .

.

“

”

.

.

对员工的责任

1.

2013		8942	3664
41	805	9	2013
	22047	8756	39.7

	1758	8
2013	333	3.7

2

2013

9

“ ” “ ”

47 41 3

3 100%

3

2013

“ ”

19 2013 11 “ ”

2013

“ ”

20

4

2013

2013

2013

” “ ” “ ”
“ ”

2013

28 “ ”
68000 “ ”
2013 82 “ ”
20 5
“ ”
2013 11 “ ”
“ ”
“ ”

“ ” “ ” “ ” “ ” “ ” “ ” “ ”

“ ”

“ ”

“ ”

“ ”

“ ”

“ ”

2009

“ ”

环境责任

1.

2013

”

“

”

“

7

26

21000

4 6

3 3

208

1. 83

10

0. 72

40%

2

2013

”

“

,

JW
LEED

LEED NC

LEED CS

2013

LEED

2013 7

“ 2013

”

3

2013

“

”

400

LED

LED

;

LED

14000

2013

180

160

2013

8 KVA

4.9 KVA

LED

35%

8000

“ ” “ ”

6

”

”

“ ”

68.5

4

100

2007

6

2013

“

”

2013

2

2013

2013 6

“

”

2013 11

“

”

1000

4

2

36

37

10000

/

7138

3500 /

1# 2#

,

28000KW

500

2013 10

公共责任

1.

“

”

1913

41

1832

——

2012

“ ”

2

“ ” “

” 2020 25

OCAT

2012 5 OCAT

2013 --- OCT

--- OCAT

11

OCAT

2013

14

2013 11 10

“ --- 2013

” 2013 12

22 “ ” “

.”

3

2013

2013

“ ”

“ ” 20

“ ”

8

“ ‘ ’ ”

“ ” 12

53

5000

2013

“ ” 4

“

” 10

5

23

“

”

“

” 16

7

23

7-8

,

800

12

2013 3

“ ”

“ 2013

”

22

5

“ ” 30

12 “ . 2013 () ” 2

2013 2 “ . ” “ ” “ ”

“ ”

2013

2013

117

2013 9

“ . . ” “ ”

安全责任

1.

2013

“ ”

2600

21000

2013

2

2013

2013

2012

3

2013

2200

12800

4

2013

“ 6.28’

“ 11.9’

“ ”

“ ”

未来展望

2014

“

”

社会评价及荣誉

● 5

“ ”

● 5

“ 2013 ”

● 6

“ 2012

”

● 7

“

2012

A

” “

2010—2012

”

● 8

“ . ”

“

”

● 8

“ 2013 500 ”

“ 2013 500 ” “ 2013 100 ”

“ 2013 200 ”

● 1

“

”

● 2

“ 2011- 2012 ”

● 3

.

“

● 3

“ 2012

”

”

● 3

“

”

● 3

“ 2012

”

● 4

“

”

● 6

“

”

● 7

“ 2012

”

● 7

“ 2013

”

● 7

“

”

● 8

“

”

● 8

“ 2013

”

● 9

2013

“

”

● 9

“

-
- 9 “ 2013
” “ ”
 - 9 “ 2013
” “ ”
 - 10 “ 2013
” “ 2013 ”
 - 10 “ ”
 - 11 “
 - 11 ”
 - 11 “ 2013
”
 - 12 “ 2013
”
 - 12 “ ”
 - 12 “

● 1

“ ”

● 3

“ ”

● 3

.

“ 2013

”

● 3

“

”

● 4

“ ”

● 4

“

”

● 7

“ 2013

”

“

”

● 8

4#

“ ”

● 8

● 9 ,

● 12

“ 2013 ”

“ 2013 ”

● 3 “

”

● 4 “

”

● 6

“ 2013 ”

● 8

“ ”

● 9

“ ”

● 12 “

”

● 9

“ 2013 100 ”